

Vytváření terminologické databáze

*Tereza Hamáková
Marek Buchtel
Tomáš Svoboda*

Plánované etapy projektu

- 1) Katalogizace materiálů
- 2) Výběr softwarového vybavení
- 3) Výběr prostředí pro hostování
- 4) Vytvoření datového modelu – struktura hesel
- 5) Volba metod konverze a používaných prostředků
- 6) Plnění databáze
- 7) Volba metod zpřístupnění databáze
- 8) Údržba a doplňování databáze

Materiály

- **Glosáře – [ODKAZ](#) na tabulku**
 - V tabulce přenesený celý seznam z webu JTP
 - Možnost filtru podle jednotlivých kategorií (např. formát)
 - Autoři převážně členové (spolupracovníci) JTP, studenti ÚTRL; dále slovníky a glosáře ToP

Materiály

- Aktuálně 1018 souborů, postupně stále přibývají -> tabulka je aktualizována
- Z toho momentálně cca 500 použitelných glosářů (zbytek slovníky, nefunkční soubory, či soubory, u kterých je ještě nutné rozhodnout)

Stávající
situace

- **Třídění**
- **Glosáře jsou utříděné podle tematických kategorií**

Plánované etapy projektu

- 1) Katalogizace materiálů
- 2) Výběr softwarového vybavení
- 3) Výběr prostředí pro hostování
- 4) Vytvoření datového modelu – struktura hesel
- 5) Volba metod konverze a používaných prostředků
- 6) Plnění databáze
- 7) Volba metod zpřístupnění databáze
- 8) Údržba a doplňování databáze

Stávající situace

- Zvolené softwarové řešení: **SDL MultiTerm**
- Hosting na **SDL Language Cloud**

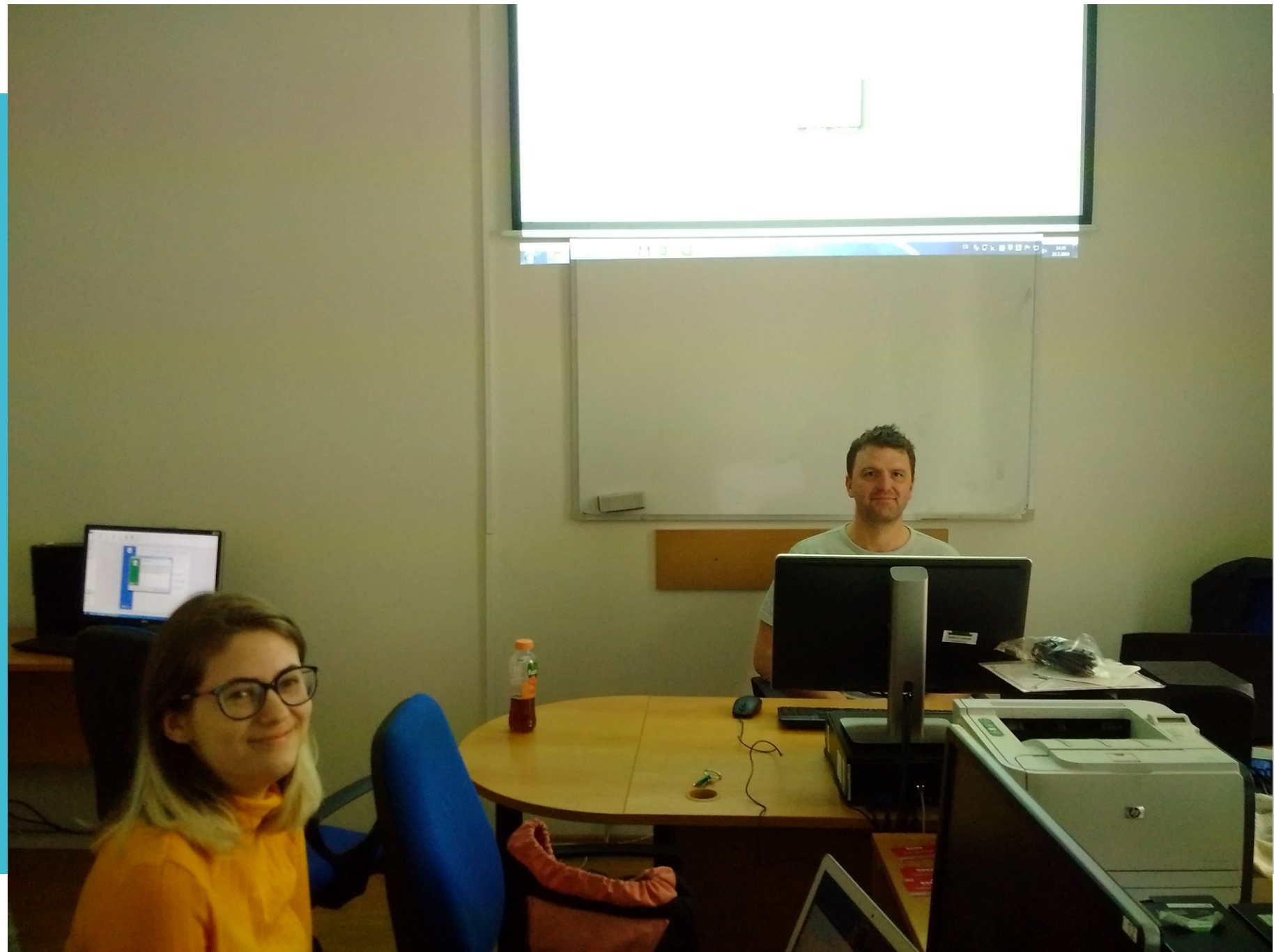
Plánované etapy projektu

- 1) Katalogizace materiálů
- 2) Výběr softwarového vybavení
- 3) Výběr prostředí pro hostování
- 4) Vytvoření datového modelu –
struktura hesel
- 5) Volba metod konverze a používaných
prostředků
- 6) Plnění databáze
- 7) Volba metod zpřístupnění databáze
- 8) Údržba a doplňování databáze

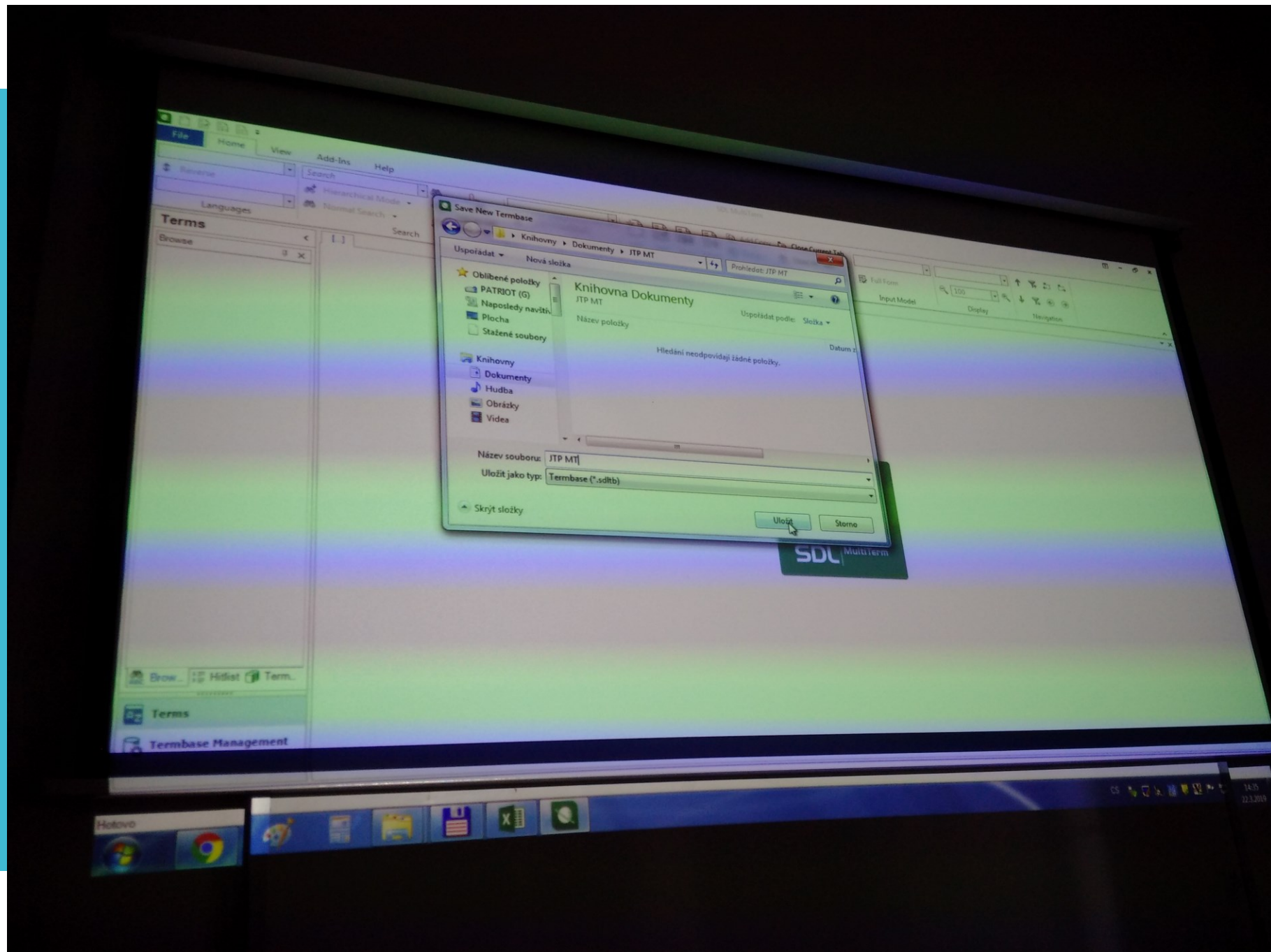
Stávající situace

- **22. březen 2019, ÚTRL**
- **(Třetí) pracovní setkání
Marek Buchtel,
Tereza Hamáková,
Tomáš Svoboda**

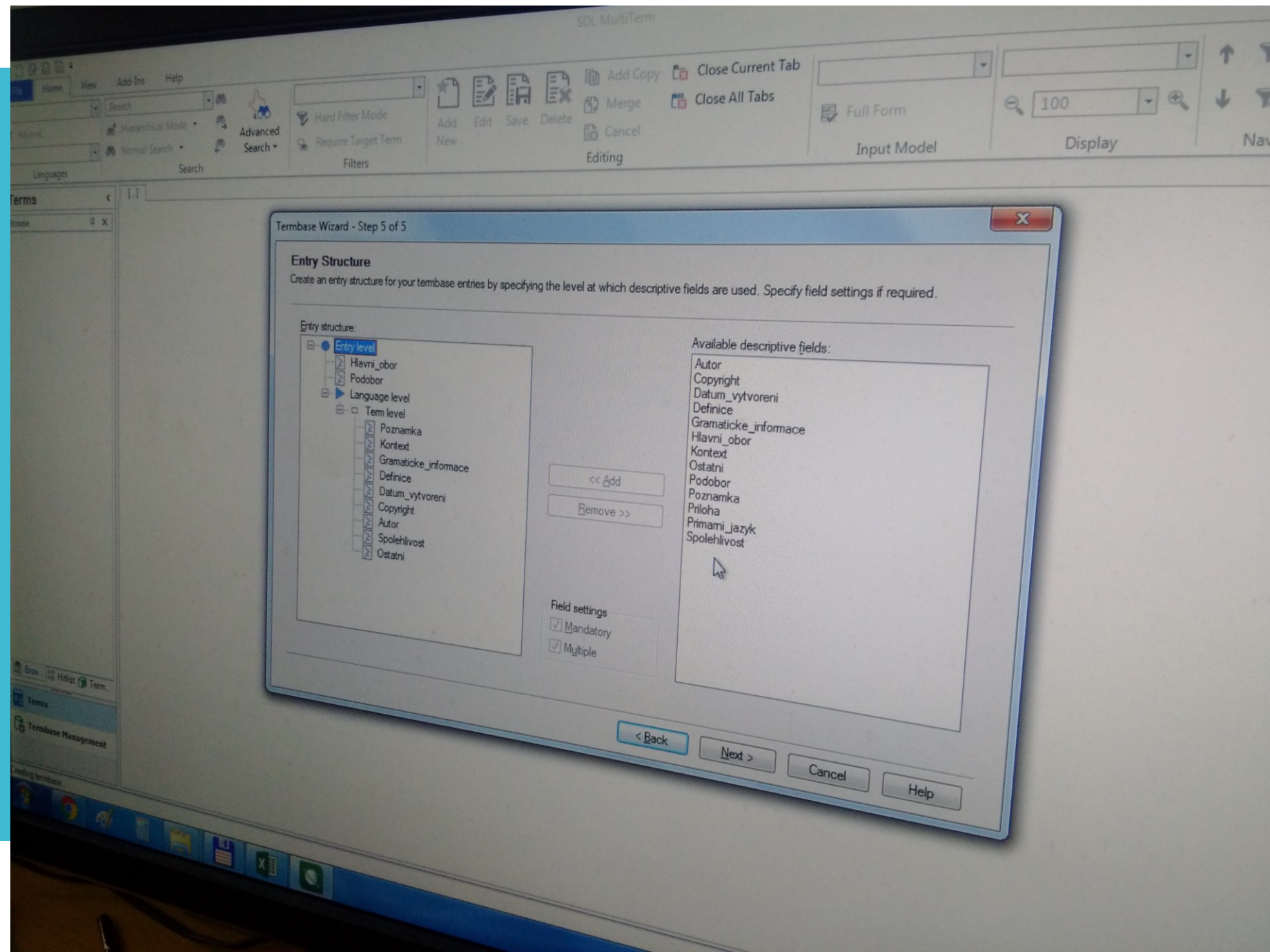
Stávající situace



Stávající situace



Stávající situace



Stávající
situace

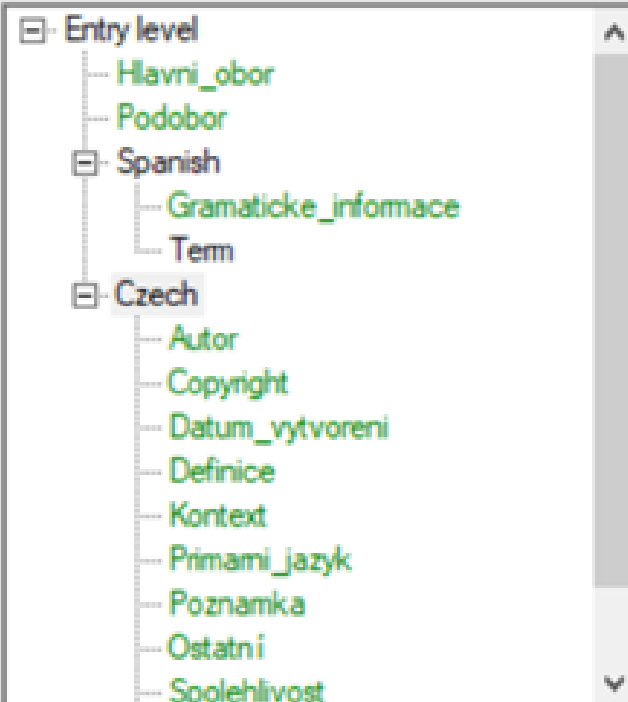
• Descriptive Fields

SDL MultiTerm Convert - Create Entry Structure (6/9)



Select a field level in the entry structure and then select the descriptive field you want to add on the respective level in order to create your entry structure.

Entry structure:



<< Add

Remove >>

Available descriptive fields:

- Hlavni_obor
- Podobor
- Autor
- Copyright
- Datum_vytvoreni
- Definice
- Gramaticke_infomace
- Kontext
- Primami_jazyk
- Poznamka
- Ostatni
- Spolehlivost

< Back

Next >

Cancel

Help

Stávající situace

- Příklad hesla

Terms

Browse

- amarillento
- asperza
- austral
- banquisa
- banquisa
- bascular
- boreal
- cimentar
- copo
- copo de agua helada
- copo de nieve
- derrapar
- DOMINIO DEL HIELO**
- época
- época glaciar
- época interglaciar
- erosión implacable
- escarchar
- fusión de glaciares
- glaciar continental
- grieta
- hendidura
- iceberg
- indeleble
- inlandés
- lluvia de verglós
- morrena
- morrena**
- morrena central
- morrena frontal
- morrena lateral
- neviza
- polo
- recristalización


morrena

Entry Id: 28

Hlavní_obor: Přírodní vědy

Podobor: Geologie a geografie


Add field ▾

 **SPANISH** [Add Term](#)

Gramaticke_informace: la

morrena

Add field ▾

 **CZECH** [Add Term](#)

Autor: Pánková

Copyright: JTP

Datum_vytvoreni: 25.03.2019

Definice: geolog. nános kamení a písku

Primarni_jazyk: Spanish

Spolehlivost: 1

moréna

Add field ▾

Stávající situace

- Příklad hesla

Close the selected termbase (Ctrl+Alt+B)

Browse

absinthe green
absolute black
academy blue
acid yellow
alison
almond black / green
aloe green
amaranth
amber
amber brown / white
amethyst
Andover green
angel red
aniline red / black / yellow
anthracene blue / brown
antimony yellow
antique white / brown / red
Antwerp blue
aquamarine
argent
ash-blondé
ash-grey
aubergine
auburn
auréole
aurelian
auric
autumn brown / green
azure
azure blue
azurine
azurite
baby blue
Basel blue
bat
bauxite red
bay
begonia
beige
Berlin black

Entry Id: 66

Hlavní_obor: Ostatní

Podobor: zz Ostatní

Add field +



ENGLISH

Add Term

Autor: Ivo Klement

Copyright: JTP

Datum_vytvoreni: 25.03.2019

Primarni_jazyk: English

Spolehlivost: 1

auburn

Add field +



CZECH

Add Term

Autor: Ivo Klement

Copyright: JTP

Datum_vytvoreni: 25.03.2019

Primarni_jazyk: English

Spolehlivost: 1

kaštanově hnědý, zlatohnědý

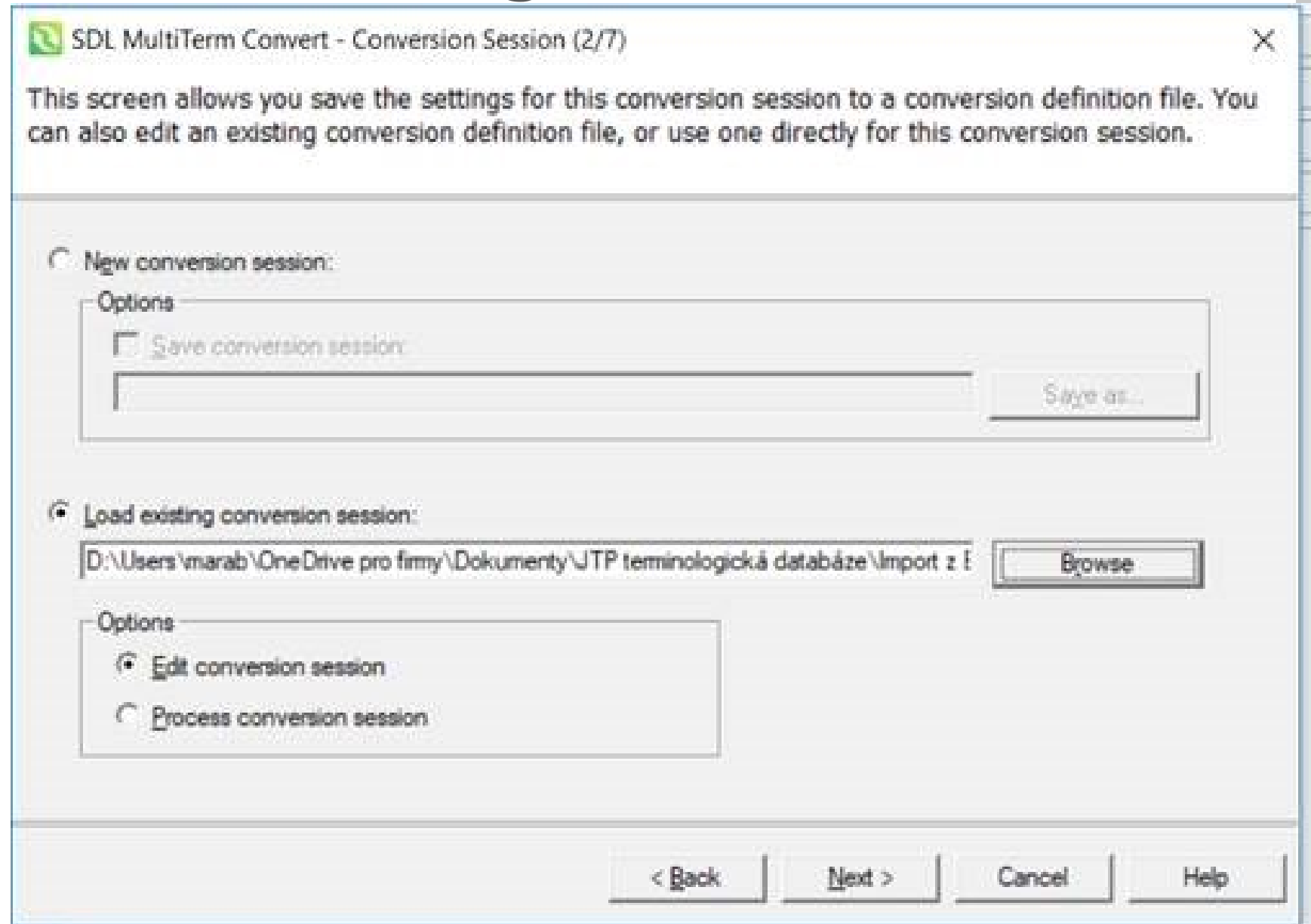
Add field +

Plánované etapy projektu

- 1) Katalogizace materiálů
- 2) Výběr softwarového vybavení
- 3) Výběr prostředí pro hostování
- 4) Vytvoření datového modelu – struktura hesel
- 5) **Volba metod konverze a používaných prostředků**
- 6) Plnění databáze
- 7) Volba metod zpřístupnění databáze
- 8) Údržba a doplňování databáze

Stávající
situace

- **IMPORT kategorií („Load session“)**



Stávající situace

- 1) Katalogizace materiálů
- 2) Výběr softwarového vybavení
- 3) Výběr prostředí pro hostování
- 4) Vytvoření datového modelu – struktura hesel
- 5) Volba metod konverze a používaných prostředků
- 6) **Plnění databáze**
- 7) **Volba metod zpřístupnění databáze**
- 8) **Údržba a doplňování databáze**

**Stávající
situace
+
výhledy do
budoucna**

- **Vytvořena šablona pro konverzi glosářů**
- **Tereza Hamáková zkonvertovala 100 glosářů**
- **Anastasia Choporová pokračuje v konverzi**

**Stávající
situace**

+

**výhledy do
budoucna**

- Vytvořena šablona glosářů pro budoucí přispěvatele tak, aby se daly snadno integrovat do databáze: na webu JTP
- Potenciál k širšímu využití → přístup pro členy JTP / veřejnost

Děkuji za pozornost

Tomáš Svoboda